



ПОСТАНОВЛЕНИЕ
АДМИНИСТРАЦИИ
Рыбинского муниципального района

от 24.08.2021

№ 1040

О назначении публичных слушаний

В соответствии со ст. 5.1., 45, 46 Градостроительного кодекса Российской Федерации, статьей 28 Федерального закона от 06.10.2003 № 131-ФЗ «Об общих принципах организации местного самоуправления в Российской Федерации», Уставом Рыбинского муниципального района, руководствуясь решением Муниципального Совета Рыбинского муниципального района от 31.05.2018 № 355 «О порядке организации и проведения публичных слушаний в Рыбинском муниципальном районе», администрация Рыбинского муниципального района

ПОСТАНОВЛЯЕТ:

1. Утвердить оповещение о начале публичных слушаний по проекту межевания территории двух земельных участков в границах элемента планировочной структуры, застроенного многоквартирными жилыми домами на территории с. Сретенье Волжского сельского поселения Рыбинского муниципального района Ярославской области, согласно приложению.
2. Уполномочить на организацию и проведение публичных слушаний управление АПК, архитектуры и земельных отношений администрации Рыбинского муниципального района (Дозовская М.В.).
3. Определить местоположение зданий для размещения информационных материалов публичных слушаний:
 - г. Рыбинск, ул. Братьев Орловых, д. 1а;
 - с. Сретенье, район дома 60.
4. Определить территорию проведения публичных слушаний в границах с. Сретенье Волжского сельского поселения Рыбинского муниципального района Ярославской области.
5. Провести публичные слушания с соблюдением санитарно-эпидемиологических требований и положений Указа Губернатора Ярославской области от 18 марта 2020 года № 47 «О мерах по предупреждению завоза на территорию Ярославской области новой коронавирусной инфекции и ее распространения».

6. Опубликовать постановление в средствах массовой информации и разместить на официальном сайте администрации Рыбинского муниципального района в сети «Интернет».

7. Постановление вступает в силу с момента опубликования.

8. Контроль за исполнением постановления возложить на первого заместителя главы администрации Рыбинского муниципального района Г.Ю. Крутгикову.

Глава Рыбинского муниципального района

Г.А. Смирнова



Приложение к
постановлению администрации РМР
от 24.08.2024 № 1040

Оповещение

о начале публичных слушаний

На публичные слушания выносятся: Проект межевания территории двух земельных участков в границах элемента планировочной структуры, застроенного многоквартирными жилыми домами на территории с. Сретенье Волжского сельского поселения Рыбинского муниципального района Ярославской области.

Проект и информационные материалы по теме публичных слушаний размещаются: на сайте Администрации Рыбинского муниципального района по адресу: <http://www.admrtmr.ru/> в разделе: управление АПК, архитектуры и земельных отношений - публичные слушания, в разделе: Градостроительство - Проекты планировок территории сельских поселений / Волжское сельское поселение и по адресу: Ярославская область, Рыбинский муниципальный район, Волжское сельское поселение, село Сретенье, район дома 60.

Представлены на экспозиции по адресу: г. Рыбинск, ул. Братьев Орловых, д. 1а. Экспозиция открыта с 27.08.2024 по 10.09.2024 до 16-00 ч.

Время работы экспозиции с 8-00 до 17-00 часов.

На выставке проводятся консультации по теме публичных слушаний по вторникам и четвергам в дни работы экспозиции, с 9-00 до 12-00 и с 13-00 до 16-00 часов.

Консультирование проводит: Протасова Елена Сергеевна 8(4855)21-19-85.

Собрание участников публичных слушаний состоится: 13 сентября 2024 года в 15-30 часов по адресу: Ярославская область, Рыбинский муниципальный район, Волжское сельское поселение, село Сретенье, дом 60, МУК «Сретенский КДК».

Время начала регистрации участников не менее чем за 10 минут до начала собрания.

Участники публичных слушаний вправе представить свои предложения и замечания по обсуждаемому проекту посредством:

- предоставления в период 27.08.2024 по 10.09.2024 (до 16-00 ч.) письменного заявления по адресу: г. Рыбинск, ул. Братьев Орловых, д. 1а, Управление АПК, архитектуры и земельных отношений администрации Рыбинского муниципального района);

- записи в журнале учета посетителей экспозиции проекта в период работы экспозиции;

- выступления на собрании участников публичных слушаний;

- подачи в ходе собрания участников письменных предложений и замечаний.

В целях идентификации участников публичных слушаний представляют следующие документы:

физические лица: сведения о себе (фамилия, имя, отчество (при наличии), дата рождения, адрес места жительства (регистрации);

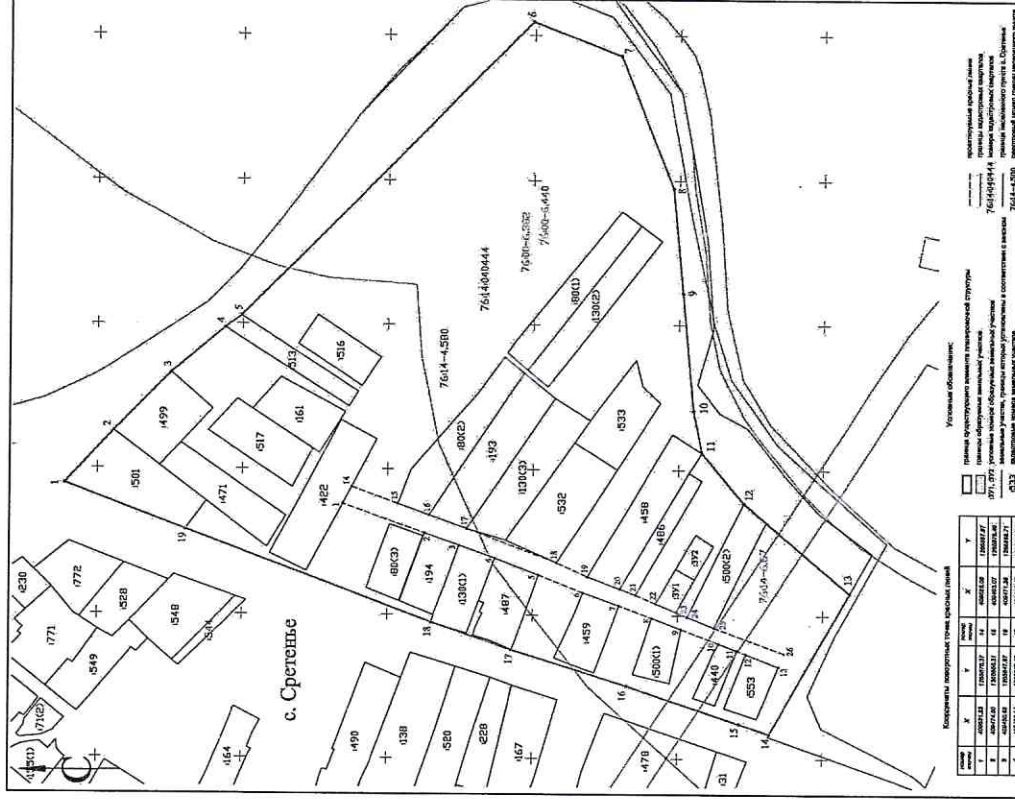
юридические лица: наименование, основной государственный регистрационный номер, место нахождения и адрес;

правообладатели земельных участков и (или) объектов капитального строительства и (или) помещений в них: представляют сведения соответственно о таких земельном участке, объектах капитального строительства, помещениях, являющихся частью указанных объектов капитального строительства, из Единого государственного реестра недвижимости и иные документы, устанавливающие или удостоверяющие их права на такие земельные участки, объекты капитального строительства, помещения, являющиеся частью указанных объектов капитального строительства.

Почтовый и электронный адрес, контактные телефоны организатора публичных слушаний: 152903, г. Рыбинск, ул. Братьев Орловых, д.1а, кабинет 318. Управление АПК, архитектуры и земельных отношений, кабинет 318, 8(4855)21-19-85, <http://www.arhitektk@admrtmr.ru/>.

Приложение к
к оповещению о публичных слушаниях

Чертеж межевания территории двух земельных участков в границах элемента планировочной структуры, застроенного многоквартирными жилыми домами на территории с. Сретенье Волжского поселения Рыбинского муниципального района Ярославской области



Условные обозначения:	
[Symbol]	граница территории выделенной кадастровой структуры
[Symbol]	граница земельного участка
[Symbol]	граница кадастрового участка
[Symbol]	граница кадастровой территории
[Symbol]	граница кадастровой территории с объектом
[Symbol]	граница кадастровой территории с объектом
[Symbol]	граница кадастровой территории с объектом

Сводный кадастровый лист	
№	№
1	2
3	4
5	6
7	8
9	10
11	12
13	14
15	16
17	18
19	20
21	22
23	24

Информация об объекте	
№	№
1	2
3	4
5	6
7	8
9	10
11	12
13	14
15	16
17	18
19	20
21	22
23	24

Информация об объекте	
№	№
1	2
3	4
5	6
7	8
9	10
11	12
13	14
15	16
17	18
19	20
21	22
23	24